

会員登録制度について



一般社団法人日本スポーツチア&ダンス連盟

日本スポーツチア & ダンス連盟とは

一般社団法人日本スポーツチア & ダンス連盟（通称：Cheer Japan）は、国際チア連合 (International Cheer Union (ICU)) ※ およびアジアチア連合 (Asian Cheer Union (ACU)) に加盟するナショナルフェデレーション (NF) です。日本におけるチアリーダーリング・パフォーマンスチアの大同団結を目指し、各競技団体の皆様とともに、競技の発展を目指して活動しています。

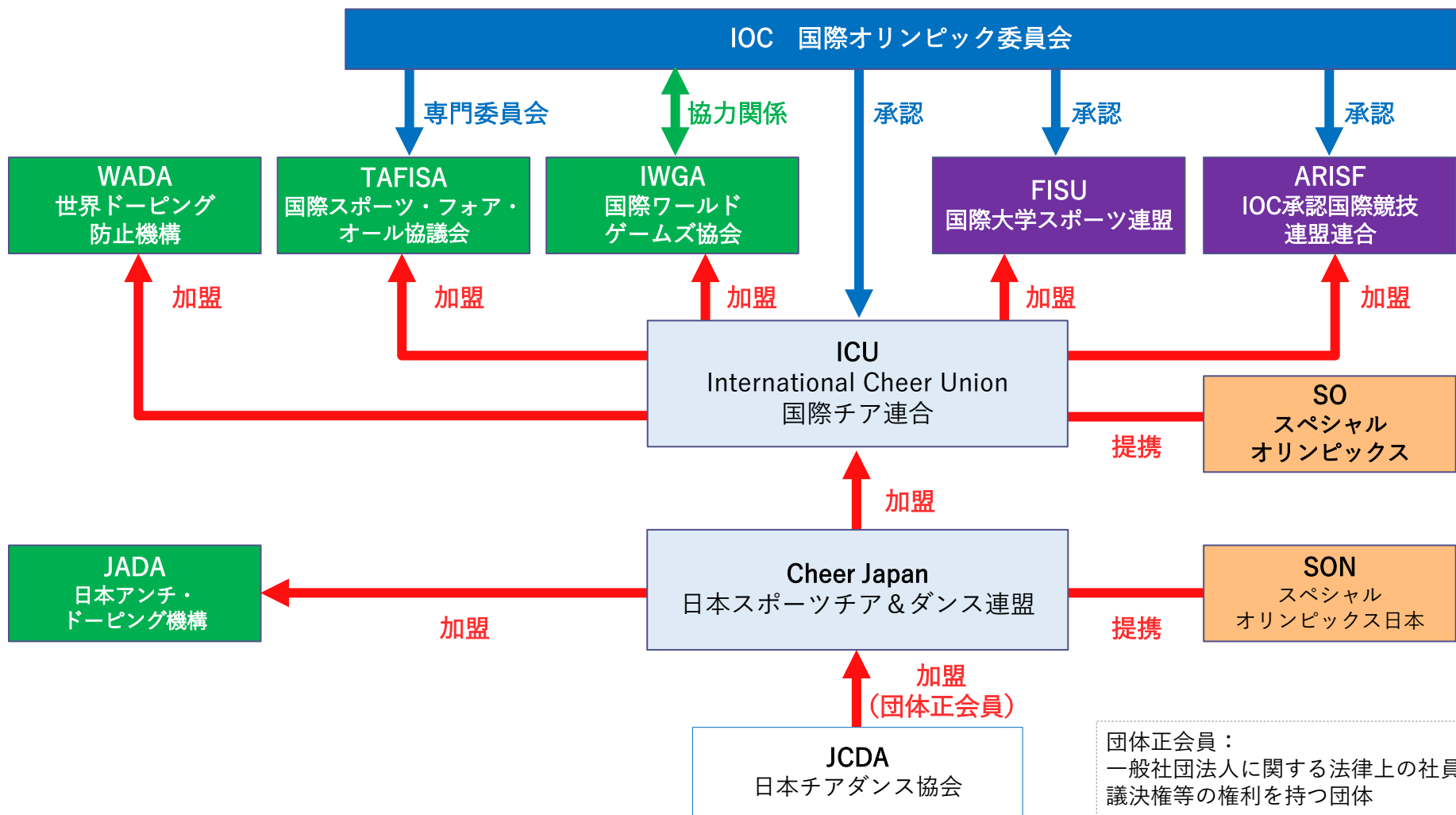


連盟のミッション

チアリーダーリングの普及活動を通じて誰もが参加できるスポーツとして健全な精神の構築に寄与する。競技者と観客との一体的感動を共有する事をチアスピリットの根幹とし、国内はもとより国際的にも多くの人たちとの交流を深め、豊かな社会の形成に貢献していく。

※ 国際チア連合 (International Cheer Union (ICU))
2021年に国際オリンピック委員会 (IOC) から正式承認されたチアリーダーリングの国際統括団体
ICU加盟国数は、121カ国 (2026年3月現在)

国際組織・国内組織関係図



会員登録制度

会員登録制度とは？

生涯スポーツとして取り組む方から日本代表まで、
競技に携わる全ての皆さんとともに、
このスポーツの価値を発展させるための制度です

会員登録制度

持続可能な競技環境をつくる

連盟では、会員の皆様からの会費、各企業からのご支援、助成金によるバランスの良い収益構造を目指しています。

スポーツ庁の「中央競技団体による中長期普及・マーケティング戦略策定・実行に向けた手引き」においても、登録料収入は団体が自立して活動するための重要な「自主財源」と位置づけられており、競技者の皆様に競技の発展を支えていただきたいと考えています。

納入いただいた会費は、ルール普及・連盟主催大会の運営、アスリートサポート、競技力強化、競技人口の把握に基づく普及活動等へ活用し、皆様へ還元いたします。

これまでの取り組み・これからの取り組み

ルール普及・大会の運営

- 年齢区分・サイズ区分の統一化
- 各競技会の開催
(JAPAN OPEN、GROUP STUNTS COMPETITION、Performance Cheer Grand Final)
- 公認・承認大会の適用 (2026年度~)
- 基本ルールの策定 (2026年度)

競技力強化

- 日本代表によるワークショップ
- 日本代表強化プログラム「FLY HIGH PROJECT」
- 指導者資格(初級)講習(Web講習)
- ICUコースの日本開催
- 国際大会への積極的なチーム派遣

アスリートサポート

- 大会会場におけるアンチ・ドーピングアウトリーチブース活動
- アスリート委員会活動

競技人口の把握に基づく普及活動

- 競技者の地域偏在を解消するワークショップ(2027年度~予定)

会員登録制度

会員登録システム Japan Cheer Family



Japan Cheer FamilyはCheer Japanの団体正会員であるJCDAと共同運用しています。

会員種別

オープン会員

- 講習会に参加したい団体・個人
- チアリーディングを始めたばかりの方
- 生涯スポーツとしてチアリーディングを楽しみたい方

A 会員

- CJ主催大会やプログラムに参加し、世界大会・アジア大会への出場を目指す団体・アスリート
- 年間を通じて競技会に出場する団体・アスリート
- 今後CJが制定する公認資格取得を目指す方

競技会区分および概要等

公認競技会

公認競技会における競技結果を公式記録とする。

規程（リンク先へ移動）	主催者	採用ルール	出場者の登録	競技会出場権付与
公認・承認競技会規程	当連盟	当連盟ルール	JCF A会員 (個人・団体とも)	(付与申請の承認により) 有り
	団体正会員※	当連盟ルール	JCF A会員 (個人・団体とも)	(付与申請の承認により) 有り

※ 団体正会員 一般社団法人に関する法律上の社員で、議決権等の権利を持つ団体

出場者登録の詳細

競技部門出場 JCF A会員（個人・団体とも）
Showtime部門出場 JCF A会員またはオープン会員（個人・団体とも）

<補足>

- 競技会以外のイベント・講習会等については、JCF A会員またはオープン会員登録を推奨する。
但し、詳細は各主催者の要項を確認すること。

競技会区分および概要等

承認競技会

規程（リンク先へ移動）	主催者	採用ルール	出場者の登録	競技会出場権付与
公認・承認競技会規程	競技普及団体※	当連盟ルール	JCF A会員 (個人・団体とも)	(付与申請の承認により) 有り

普及型競技会

規程（リンク先へ移動）	主催者	採用ルール	出場者の登録	競技会出場権付与
普及型競技会規程	競技普及団体※	当連盟ルール その他ルール	JCFオープン会員 またはA会員 (個人・団体とも)	無し

※ 競技普及団体 基本合意書締結により、Cheer Japan が競技普及団体として認めた団体

出場者登録の詳細

競技部門出場 JCF A会員（個人・団体とも）
Showtime部門出場 JCF A会員またはオープン会員（個人・団体とも）

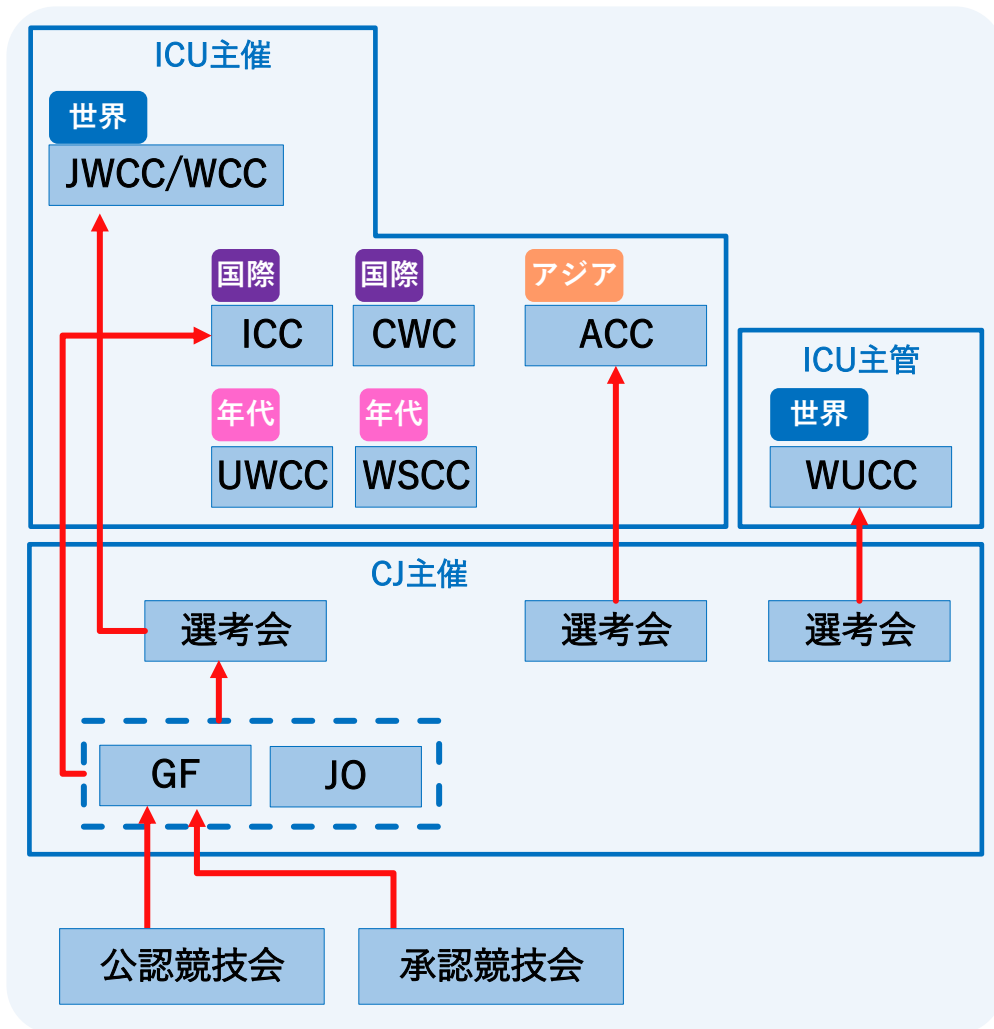
<補足>

- 競技会以外のイベント・講習会等については、JCF A会員またはオープン会員登録を推奨する。
但し、詳細は各主催者の要項を確認すること。

2026年度の主な競技会区分

主催者	競技会名	競技会区分	出場権付与競技会
CJ	ジャパンオープンチアリーディング選手権大会	公認競技会	<ul style="list-style-type: none"> ● JWCC/WCC日本代表選考会 ● ICC
CJ	Performance Cheer Grand Final	公認競技会	<ul style="list-style-type: none"> ● JWCC/WCC日本代表選考会 ● ICC
JCDA	CHEER DANCE COMPETITION in Summer 関東	公認競技会	<ul style="list-style-type: none"> ● Performance Cheer Grand Final ● ICU年代別競技会
JCDA	CHEER DANCE COMPETITION in Summer 関西	公認競技会	<ul style="list-style-type: none"> ● Performance Cheer Grand Final ● ICU年代別競技会
JCDA	CHEER DANCE COMPETITION in Summer 九州	公認競技会	<ul style="list-style-type: none"> ● Performance Cheer Grand Final ● ICU年代別競技会
JCDA	ALL JAPAN CHEER DANCE CHAMPIONSHIP 2026	公認競技会	<ul style="list-style-type: none"> ● Performance Cheer Grand Final ● ICU年代別競技会

(参考) おもな競技会体系



略称	大会名	対象・選出方法
JWCC/WCC	ICU世界ジュニア/世界チアリーディング選手権大会	JO・GFエントリーチーム JWCC/WCC代表選考会にて選出
ICC	International Cheerleading Cup	JO・GFエントリーチーム JO・GF成績により選出
CWC	ICU Cheerleading World Cup	オープンエントリー (JO・GF出場チーム優先)
UWCC	University World Cup Cheerleading Championships	公認大会、承認大会にて出場権付与 ※
WSCC	World School Cheerleading Championships Div.-1/Div.-2	公認大会、承認大会にて出場権付与 ※
ACC	ICUアジアチアリーディング選手権大会	オープンエントリー ACC代表選考会にて選出
WUCC	FISU世界大学チアリーディング選手権大会	オープンエントリー WUCC代表選考会にて選出
JO	ジャパンオープンチアリーディング選手権大会	オープンエントリー
GF	Performance Cheer Grand Final	公認大会、承認大会にて出場権付与 ※

※ 出場権付与対象大会に限る

お問い合わせ先

info@jfscheer.org